



Communiqué de presse  
25 septembre 2019

## **TERREAL investit 4 millions d'euros dans son usine de La Pera, en Catalogne (Espagne), pour renforcer sa production de briques**

TERREAL, leader français sur l'activité Monolithes depuis plus de 30 ans, poursuit sa stratégie de développement en investissant dans un nouvel équipement industriel à l'usine de La Pera, située à 70 kilomètres de la frontière française. Le site, partie intégrante du pôle Brique de TERREAL, pourra désormais produire des briques rectifiées et notamment sa gamme phare : la Calibric®. Avec cet investissement, l'entreprise répond à la demande croissante du marché pour des produits à pose collée et dote ce site d'un nouvel avenir.

### **Renforcement de la capacité de production de briques rectifiées pour le marché français**

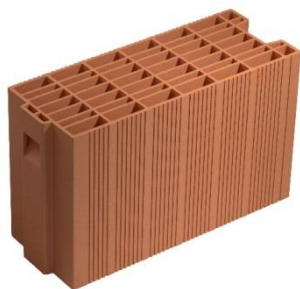
La Pera, dont la production était spécialisée depuis 2010 dans les briques à pose traditionnelle et cloisons terre cuite, diversifie son activité grâce à l'installation d'une rectifieuse. Composée de deux cylindres, la machine vient limer ou « rectifier » les briques après cuisson pour obtenir une qualité dimensionnelle au dixième de millimètre près.

Grâce à cet **outil industriel d'une capacité de 350 tonnes de briques par jour**, TERREAL pourra **augmenter sa production de briques jusqu'à 20% par an** à destination du marché résidentiel (maison individuelle et logement collectif).



## Les briques rectifiées : un matériau associant durabilité et performance thermique

Elles sont posées avec un joint mince de mortier-colle ou à l'aide du liant Califix de TERREAL, et offrent ainsi une mise en œuvre plus simple et rapide pour les maçons. Ce mode constructif permet aussi d'éviter les ponts thermiques et d'assurer l'homogénéité du mur.



*La Calibric One  
Maçonnerie d'épaisseur 20 cm,  
isolante de type a ( $R > 1 \text{ m}^2 \cdot \text{K/W}$ ).  
Brique de référence en maison  
Individuelle.*

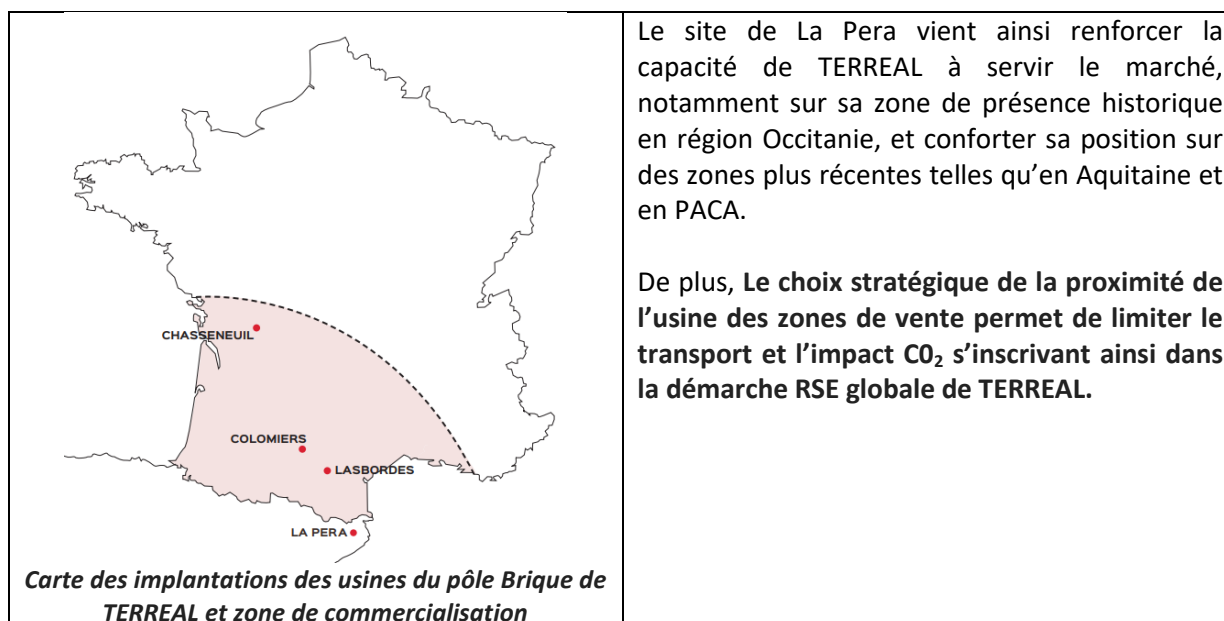


*Pose au liant Califix*

Ce type de produit constitue **90% du marché de la brique en France**, ayant remplacé la brique creuse traditionnelle à la mise en œuvre plus fastidieuse et plus consommatrice de ressources (sable, eau, ciment).

## Un choix stratégique de proximité pour l'activité Gros-Œuvre de TERREAL

La mise en service de la ligne de production de briques vient compléter celles déjà fabriquées par les sites de Lasbordes (Aude) et de Colomiers (Haute-Garonne). Très appréciée du marché, la gamme Calibric® saturait ces usines de productions depuis quelques années.



« Cet investissement représente aussi un gain logistique incontestable pour l'optimisation du transport de nos produits dans les zones de chalandises et le respect des délais de livraison à nos clients. Au-delà de cet aspect, nous relançons notre démarche d'innovation et de développement produit des gammes Calibric et Neobric pour des constructions plus isolantes », ajoute **Eric Ledour, Directeur du pôle brique sur les sites de Colomiers, Lasbordes et La Pera.**

« Nous avons de très belles perspectives pour la brique, qui est un matériau historique pour les maçons et qui est très adapté aux exigences thermiques. La part de marché de la brique en maison individuelle a fortement augmenté avec RT2012 tandis qu'elle continue de progresser sur le marché du logement collectif. Il était donc crucial que TERREAL puisse renforcer sa capacité pour servir ce marché, porté notamment par les réglementations thermiques », déclare **Philippe Guery, responsable du marché gros-œuvre.**

#### **Chiffres clés – Usine La Pera**

**Surface du site** : 38 000 m<sup>2</sup>

**Effectif** : 35 opérateurs

**Capacité de production** : 100 000 tonnes

**1973** : création de la société Ceramicas del Ter à La Pera

**1987** : rachat de la société par le groupe TBL Guiraud Frères

**2002** : la société Ceramicas devient Terreal España

**2010** : transformation de l'usine de La Pera pour fabriquer de la brique creuse

**2016** : La Pera rejoint le Pôle Briques

**2018/2019** : investissement de 4 millions d'euros pour la réalisation de produits rectifiés

#### **Chiffres clés – Pôle Brique de Terreal**

**13%** du chiffre d'affaires de Terreal en 2018

**N°1** des ventes de briques en Occitanie

**N°2** des ventes de briques en Aquitaine

**3 sites de production** :

- **Colomiers, Haute-Garonne** (modernisation et lancement de la Calibric® en 2008)
- **Lasbordes, Aude** (ligne de rectification mise en service en 2004)
- **La Pera, Catalogne** (Espagne)

#### **A propos de TERREAL**

---

Inspiré par plus de 150 ans d'expertise dans les matériaux de construction en terre cuite, Terreal crée des solutions innovantes pour l'enveloppe du bâtiment. Spécialisé dans quatre domaines (toiture, solaire, structure, façade et décoration) et présent sur 23 sites en France et à l'international avec plus de 2 200 collaborateurs, le chiffre d'affaires annuel de Terreal s'élève à 376 millions d'euros en 2018 (414 millions d'euros incluant GSE Intégration sur 12 mois).

Nous contribuons à l'amélioration du logement en accompagnant nos clients dans la création de leurs projets, tout en veillant au bien-être des personnes et en respectant l'environnement.

En révélant chaque jour la beauté de la terre dans chaque création, nous mettons notre énergie au service de nos partenaires et de leur imagination.

Plus d'informations : [www.terreal.com](http://www.terreal.com)

#### **Contacts presse**

Agence Wellcom  
Louise-Marie Guinet & Stéphanie Piere  
[terreal@wellcom.fr](mailto:terreal@wellcom.fr)  
01 46 34 60 60