

« De la Terre au Soleil » : le nouveau rapport RSE de TERREAL met en lumière son engagement profond et ses initiatives innovantes en faveur d'un habitat durable, respectueux des hommes et de leur environnement

L'intégration des enjeux environnementaux, sociaux et sociétaux au sein des activités de TERREAL est la marque d'un engagement profond. En effet, sa démarche RSE (Responsabilité Sociétale des Entreprises) intègre le principe d'amélioration continue, et contribue à établir une vision de la performance économique et humaine respectueuse de l'environnement et solidaire avec les territoires. Aussi le titre de son nouveau rapport RSE, « de la Terre au Soleil », n'est pas un hasard. Tout en restant ancré dans les traditions liées à la terre cuite, TERREAL a pris un tournant majeur avec un développement fort du solaire pour affirmer son engagement dans la transition énergétique et la lutte contre le réchauffement climatique. Avec ce rapport RSE riche en infographies, TERREAL explicite la pertinence de ses réalisations et de ses objectifs, de ses succès mais aussi de certaines difficultés, dans un contexte de transformations environnementales, économiques, industrielles et socioculturelles.

La RSE est plus qu'un concept pour le secteur de l'habitat qui est en constante mutation : elle constitue un levier de performance puissant que TERREAL a su saisir pour écrire son futur et garantir la pérennité de ses activités. Pour atteindre ses objectifs, le Groupe a en effet défini **une stratégie RSE forte, articulée autour de 4 engagements principaux** :

- agir pour l'environnement ;
- accompagner localement;
- développer des relations et des conditions de travail responsables ;
- soutenir l'innovation durable.

En visant un horizon à très court terme et en y consacrant **des investissements immédiats**, TERREAL s'emploie à construire, promouvoir et généraliser une démarche collaborative et opérationnelle **d'ici à 2021**.



Il s'appuie pour cela sur **une organisation dédiée**, intégrant des comités de pilotage, des groupes de travail et des référents pour chacun des objectifs fixés. TERREAL a également réalisé en 2019 **un Code**

de Conduite qui est aujourd'hui appliqué à l'ensemble du Groupe et a été diffusé à toutes ses parties prenantes.

En route vers le bas carbone !

Mener une démarche concrète de développement durable est un pilier stratégique de TERREAL qui cherche au quotidien à éviter, réduire et compenser les impacts de ses activités grâce à différentes initiatives, dont l'application d'une feuille de route bas carbone.

Notre feuille de route bas carbone

TERREAL poursuit sur chacun de ses sites son programme ambitieux pour atteindre son objectif de réduction des émissions de CO₂. Afin d'accélérer la transition vers des technologies bas carbone, TERREAL a fixé depuis 2016 un coût interne du carbone.

1 Standardiser et partager les bonnes pratiques
Chaque pilote énergie assure le respect des standards définis, applicables sur l'ensemble des sites de production.

2 audits énergie

par site réalisés en 2019.
2 réunions sont organisées chaque année pour échanger avec ces pilotes sur les bonnes pratiques, homogénéiser les connaissances et analyser les avancées technologiques.

5 Réduire la masse des produits

TERREAL travaille depuis plusieurs années sur la réduction de la masse des produits. La brique **Calibric R+** est la plus légère de sa catégorie sur le marché en kg/m² de mur.

Limiter l'impact des transports

L'implantation de nos sites de production à proximité des carrières d'extraction limite au maximum les transports de matières. Nos sites sont également situés au cœur de nos zones de chalandise pour un maillage territorial éco-efficient.

2 Investir pour une meilleure efficacité énergétique
TERREAL investit chaque année pour moderniser ses équipements de production.

700 T CO₂ par an, évités par un meilleur captage de l'air à l'entrée d'un séchoir de tuiles.

1 500 T CO₂ par an évités depuis 2017, grâce au nouveau récupérateur de chaleur sur le site de Colomiers (31).

370 actions identifiées, valorisées et priorisées en 2019.

Acteur de la transition énergétique, nous contribuons à l'équilibre du réseau français d'électricité

Sous impulsion de sa démarche d'optimisation de l'efficacité énergétique, TERREAL investit dans la production d'énergie renouvelable et sur une courte durée l'utilisation de certains équipements de 13 sites. La production d'énergie électrique correspondante est disponible sur le réseau, en période de pointe ou lorsque les énergies alternatives (éolien et photovoltaïque) ne peuvent satisfaire la demande. Un autre exemple de services au service de la planète.

-5 % la réduction des consommations d'électricité entre 2018 et 2019, grâce à des optimisations de consommation de nos sites de production et au passage à l'éclairage LED de nos usines.



3 Diminuer les rebuts
Notre ambition est de réduire fortement le taux de rebuts cuits afin d'améliorer l'efficacité énergétique.

2019 est une année record, avec des progrès majeurs par rapport aux exercices précédents. Près de 1,7 point d'effort de réduction de casse cuite dans nos usines en France en 2019 par rapport à 2015. Cela représente plus de **3 000 T** d'émission de CO₂ évitées en moins à production équivalente.

4 Augmenter la part des énergies renouvelables
Le recours aux énergies renouvelables est un autre levier identifié par TERREAL pour la réduction de son empreinte carbone.

5 millions de tuiles cuites par an au biométhane.

16% de l'électricité consommée par nos sites français et italiens couverts par des sources photovoltaïques en 2019.

Conscient de son rôle dans la conservation des ressources et de la biodiversité, **TERREAL engage des actions d'économies afin de limiter ses prélèvements d'argile et de sable**. L'entreprise se mobilise pour concevoir **des projets de carrière les moins impactants possible**, pour revitaliser les milieux et enrichir la biodiversité pendant et après exploitation. Ses carrières font aussi l'objet d'initiatives complémentaires visant à approfondir sa connaissance de la biodiversité et à conduire, le cas échéant, des actions de compensations.

La culture du mécénat inscrite dans l'ADN de TERREAL

La présence de TERREAL à l'échelle des territoires implique une relation de confiance et un dialogue constant avec tous les acteurs locaux : collaborateurs, clients, utilisateurs finaux, associations, collectivités locales et institutions.



Château de La Salvetat-Saint-Gilles

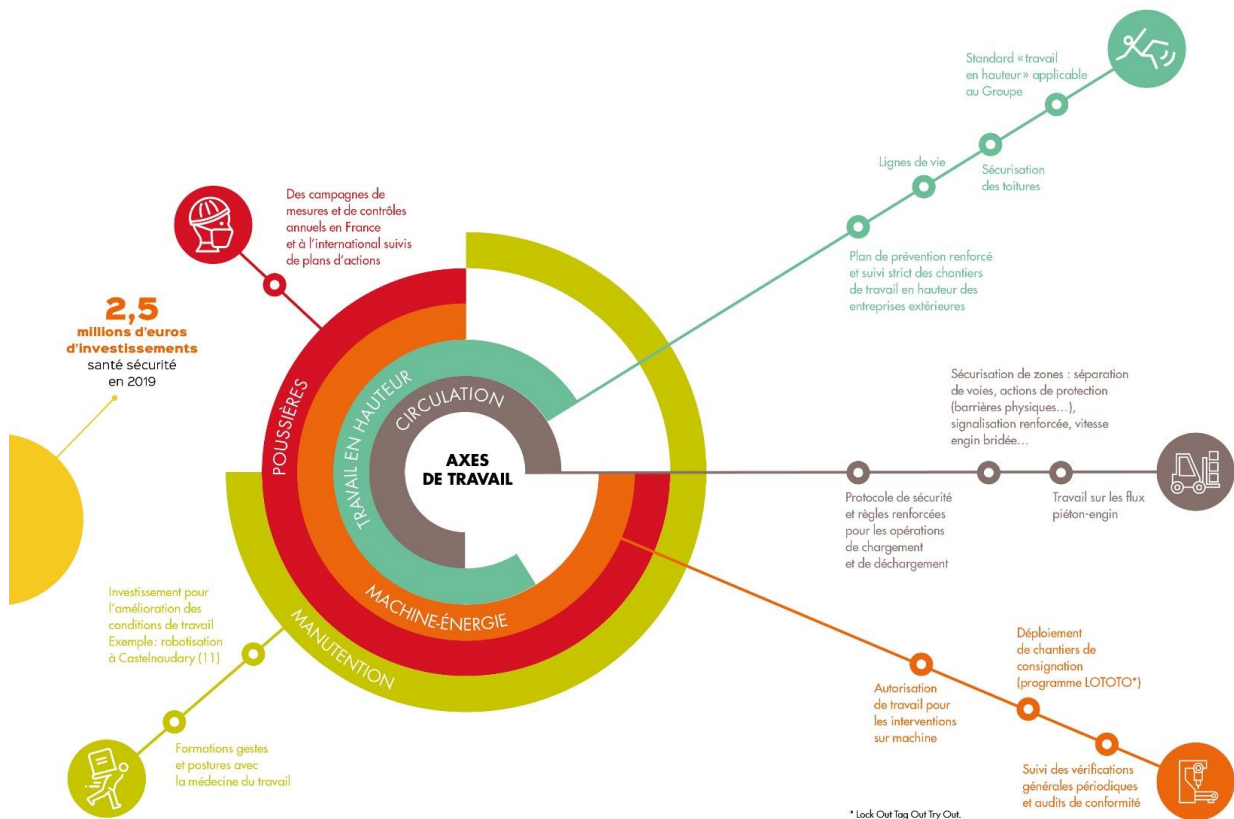
TERREAL met en place des actions pour la formation et la création d'emplois en zone rurale, le soutien aux initiatives culturelles et sociales, ainsi que la préservation du patrimoine avec pour exemple en 2019 l'opération emblématique de mécénat du château de La Salvetat-Saint-Gilles ou l'annuel Concours des Terroirs de TERREAL

Garantir la santé et la sécurité de tous les collaborateurs : une priorité absolue !

Attachés à la transmission et au partage de valeurs communes, TERREAL place l'humain au cœur de ses préoccupations. **Ses collaborateurs constituent en effet sa première richesse** et TERREAL agit au quotidien pour leur garantir un environnement de travail adapté et sain.

Ainsi, le travail en hauteur, les interventions sur machine et la circulation piéton-engin ont fait l'objet de **nombreuses initiatives pour réduire ces risques potentiellement grave.**

En 2019, TERREAL a même lancé son **Challenge Sécurité interusines**. Il permet ainsi à ses collaborateurs d'être acteur de leur sécurité et d'identifier toutes les situations dangereuses pour les traiter immédiatement et éviter les accidents. La prévention a franchi un cap supplémentaire avec **4 fois plus de remontées terrain identifiées dont 83 % déjà traitées.**



Une innovation au service de ses clients et au développement de l'habitat durable avec le solaire



Le bâtiment représente aujourd'hui environ 40 % des consommations totales d'énergie en France et près de 20 % des émissions de CO₂. Face à ce constat, TERREAL s'est donné pour mission de **contribuer au développement d'un habitat sain et durable**. Entretien des relations durables, transparentes et éthiques avec toutes ses parties prenantes, écouter et accompagner ses clients lui permet de continuer à avancer et à anticiper les attentes et les changements de la société. Déjà au cœur de la stratégie d'innovation de TERREAL, l'objectif pour 2021 est que 100% de ses produits soient couverts par une démarche d'éco-conception.

L'innovation responsable de TERREAL repose sur 3 grands axes :

- contribuer à accroître l'efficacité énergétique et à réduire l'impact carbone des maisons,
- permettre de préserver l'identité et le caractère patrimonial de nos régions,
- donner la possibilité à ses clients de travailler en sécurité et de préserver leur santé.

Lancé en janvier 2020, le programme « **Demain, Tous Solaire** » de TERREAL s'inscrit pleinement dans **cette stratégie d'innovation**. Avec ce programme, le **Groupe s'inscrit davantage dans les grandes mutations du bâtiment pour construire l'habitat du futur** au travers de solutions de toitures solaires intelligentes, permettre la production hyperlocalisée d'énergie verte et accompagne ses clients historiques dans le virage énergétique.

A propos de TERREAL

Inspiré par plus de 150 ans de savoir-faire dans les matériaux de construction en terre cuite, TERREAL crée des solutions innovantes pour l'enveloppe du bâtiment. A travers 4 activités (solaire, couverture, structure, façade et décoration), 21 sites de production dans le monde dont 15 en France, plus de 2200 collaborateurs et 412 millions d'euros de chiffre d'affaires (consolidé avec 100% de GSE Intégration), TERREAL contribue à l'amélioration de l'habitat en accompagnant ses clients dans la création de projets, porteurs de bien-être pour les hommes et de respect pour l'environnement. En révélant au quotidien toute la beauté de la terre cuite dans chaque réalisation, TERREAL fait rejaillir son énergie au service de ses partenaires et de leur imagination.

Plus d'informations : www.terreal.com

Contacts presse

Agence Wellcom
Sarah Nascimento & Stéphanie Piere
terreal@wellcom.fr
01 46 34 60 60